

# Plataforma de Trabalho com Altura Variável

**Trilift®**

Equipamentos de Suporte à Manutenção

A Plataforma de Trabalho com Altura Variável Trilift® (Part No. TL10011) trabalha com ar comprimido e é acionada hidráulicamente e foi desenhada para o uso dos funcionários de manutenção de maneira a oferecer uma forma simples e segura de manutenção de aros e porcas de roda em particular para a indústria de mineração.

A plataforma de trabalho é certificada para se trabalhar com uma carga de 350kg/772lbs com altura variável de 425mm a 1525mm. Incluso um braço articulado com capacidade de carga de 100 Kgs / 220 lbs projetado para o acoplamento de mola retrátil de equilíbrio que oferece suporte à ferramentas.



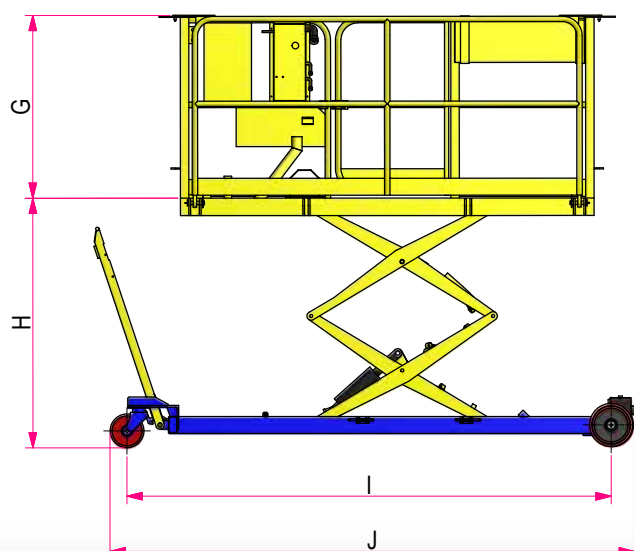
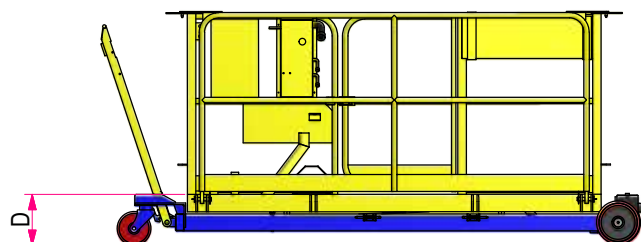
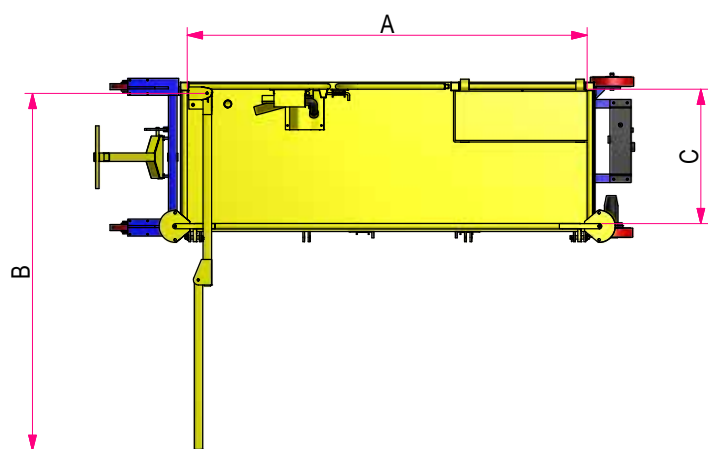
Plataforma de Trabalho com Altura Variável em uso

## Características e Benefícios

- Alimentação por ar comprimido / operada hidráulicamente.
- Cesta para ferramentas, peças sobressalentes e porcas das rodas.
- Piso antiderrapante.
- Tomadas Minsup® para uso de ferramentas manuais pneumáticas.
- Indicador de inclinação do chassi.
- Chave geral de segurança.
- Com fácil mobilidade e operada por uma pessoa.
- Bloqueio das rodas dianteiras giratórias.
- Trilhos de mão em todos os quatro lados com porta de fechamento e trava automática.

## Dimensões

A	Comprimento da Plataforma	2358mm	7'7"
B	Largura Frontal da Plataforma	2106mm	6'9"
C	Largura Traseira da Plataforma	793mm	2'6"
D	Base da Plataforma Retraída	350mm	1'0"
E	Braço Articulado Estendido	1267.5mm	4'1"
F	Altura Total	3891mm	12'7"
G	Altura do guarda corpo	1050mm	3'5"
H	Plataforma estendida	1500mm	4'11"
J	Comprimento Total	3093mm	10'1"



## Especificações

A Plataforma de Trabalho com Altura Variável Trilift® está de acordo com as seguintes regulamentações Australianas:

- AS3990 Mechanical Equipment – Steelwork
- AS1418.10 Mobile Elevating Work Platforms

## Dados Relevantes de Operação

Limite carga de trabalho	350 kg	772lbs
Peso	700 kg	1543lbs
Braço Articulado - Limite carga de trabalho	100kg	220lbs

