

Escadas RotorStep

A Escada Safe-Away® RotorStep foi projetada para fornecer um acesso seguro com baixa manutenção e ergonomia para os operadores e funcionários de manutenção de motoniveladoras, raspadeiras ou escavadeiras utilizadas na indústria de mineração e terraplanagem.

A escada é controlada de forma eletro-hidráulica e faz uma rotação se elevando à direita em volta de um arco de 180 graus para uma posição estacionária que protege a escada de qualquer estrago enquanto a motoniveladora estiver em uso.



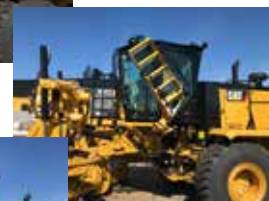
Segurança e Eficiência

A Escada Safe-Away RotorStep foi especificamente projetada para atender uma ampla gama de equipamentos e fornecer:

- Escada em 62° para subida e descida enquanto carrega ferramentas e outros itens
- Degraus de tamanho reguláveis.
- Sistema de corrimão fixo para três pontos de apoio.
- Um atuador hidráulico simples e robusto, que gira em torno de um arco de 180° na posição vertical para proteger as escadas de danos físicos, quando o equipamento está em uso.
- O interruptor de bloqueio detecta se a porta está fechada antes de permitir o movimento da escada para prevenir a colisão.
- O bloqueio do freio de estacionamento avisa o operador se o freio de estacionamento for liberado antes que a escada esteja totalmente levantada. (Nota: não aplicável com configuração de operação momentânea).



Escada RoterStep M3 montada em uma Motoniveladora Cat 18M



Inovação

O Controle do Sistema de Acesso Safe-Away série 2009 administra todas as operações da escada.

Ele fornece:

- Download simples de dados armazenados no dia a dia a uma unidade USB.
- Relatórios sequenciais de todos os eventos com hora e data e marcações de:
 - Elevação e rebaixamento,
 - Indicações de falhas.
- Registro de dados de histórico operacional.
- Diagnóstico e relatório de falhas acessado diretamente na controladora da cabine com visor digital.

Características da Controladora do Sistema de Acesso

- Controladora de cabine com visor digital que mostra:
 - Status do Sistema de Acesso; UP (PARA CIMA), DOWN (PARA BAIXO) e IN MOTION (EM MOVIMENTO)
 - Indicação detalhada de falhas com um alarme sonoro interno e registro de eventos do sistema
 - Registro de dados com 3.000 eventos armazenados que podem ser baixados com uma chave USB conectada à lateral da controladora da cabine.
- Visualização dos dados baixados em resumo ou completos no EXCEL utilizando o conversor de arquivo SAL para XLS fornecido.



A Caixa de Força Safe-Away série 2009 é acionada pelo Controle do Sistema de Acesso. A Caixa de Força é adequadamente instalada verticalmente na lateral da escada.

Inclui:

- Fiação e extensões
- Kit de Disjuntor de Bateria.



	A	B	C	D
2	Log Index	Event Label	Event Code	Date
3	1	Ladder Down	254	01/09/2000 11:31:47 PM
4	2	System Voltage Below 18V	18	02/09/2000 12:15:21 AM
5	3	Ladder Up	255	02/09/2000 12:20:20 AM
6	4	Ladder Down	254	02/09/2000 01:38:05 AM
7	5	Ladder Up	255	02/09/2000 01:40:34 AM
8	6	Ladder Down	254	02/09/2000 04:38:29 AM
9	7	Ladder Up	255	02/09/2000 05:21:04 AM
10	8	Ladder Down	254	02/09/2000 06:37:10 AM
11	9	System Voltage Below 18V	18	02/09/2000 06:42:51 AM
12	10	Ladder Up	255	02/09/2000 07:19:39 AM
13	11	System Voltage < 18V During Movement	17	02/09/2000 07:19:46 AM
14	12	Ladder Down	254	02/09/2000 08:00:52 AM
15	13	System Voltage Below 18V	18	02/09/2000 08:01:40 AM
16	14	Ladder Up	255	02/09/2000 08:08:12 AM
17	15	Ladder Down	254	02/09/2000 08:22:30 AM
18	16	System Voltage Below 18V	18	02/09/2000 08:24:54 AM
19	17	System Voltage Below 18V	18	02/09/2000 12:24:06 PM

Projetado para se adequar à sua frota

Há 7 modelos de Escadas Safe-AWAY RotorStep projetados para atender veículos OEM

Cada escada pode variar para se adequar às exigências específicas de pontos de instalação, plataformas, corrimãos, cores do equipamento e localização da Caixa de Força.

Escadas RotorStep

Modelo	Compatível com:	Características e Benefícios
RotorStep M3	Motoniveladoras Cat 18M3 e Cat 16M3	Patamar superior nos modelos M3. Acesso direto mais seguro à cabine. A montagem compacta garante visibilidade ao ponto da lâmina.
RotorStep 18	Motoniveladoras Cat 18	Opera com a porta da cabine completamente aberta ou completamente fechada e quando estiver elevada não obstrui a visão dos operadores.
RotorStep G	Motoniveladoras Cat 16G e Cat 16H	
RotorStep GM	Motoniveladoras Cat 16M	
RotorStep GK	Komatsu GD825	
RotorStep L	Escavadeiras e Caminhões 320C 320D 320E 385B 385C PC300 PC1000 ZX350 934 974	Design exclusivo mantém a escada fora do contato com o solo. Placas de montagem compactas para garantir visibilidade. Opera com a porta da cabine completamente aberta ou completamente fechada e quando estiver elevada não obstrui a visão dos operadores.
RotorStep S	Raspadeiras Cat 631D 631E 631G 637D 637E 637G 651B 651E 657B 657E 657G	Uma seção de plataforma rotatória permite que o corredor entre a cabine e a escada também fique elevado em posição vertical quando a raspadeira estiver em funcionamento. A montagem robusta minimiza os danos na escada quando posicionada em esquinas, curvas e cantos dianteiros. Opera com a porta da cabine completamente aberta ou completamente fechada e quando estiver elevada não obstrui a visão dos operadores.



Escada RotorStep G montada em uma Motoniveladora Cat 16G



Escada RotorStep GM montada em uma Motoniveladora 16M



Escada RotorStep L montada em uma Escavadeira Hitachi EX350



Escada RotorStep S montada em uma Raspadeira Cat 657

Opcionais Extras

1. Kit de Controle adicional de subida e descida



Um controle remoto projetado para permitir a elevação ou rebaixamento do sistema de fora da cabine do veículo ou a nível do solo.

2. Luz de embarque e alarme sonoro

A luz de embarque e alarme audível ficam ativados enquanto a escada está em movimento.

Ambos ficarão ligados por um período ajustável pré determinado de fábrica.



3. Kit de Inibição

Um relé com uma fiação de conexão para instalação exclusiva do cliente de função de inibição independente ao funcionamento padrão de funções de segurança da Safe-Away.



4. Reservatório de Aquecimento

Este reservatório assegura a viscosidade do óleo mantida para elevação e rebaixamento da escada em climas frios.



5. Operação Momentânea

Os sistemas de acesso Safe-Away® podem ser fornecidos com operação momentânea.

Especificações

Este Sistema Safe-Away RotorStep GK foi projetado e fabricado em acordo com as seguintes regulamentações australianas
SAE J185_200305 ISO 2867:2011 ANSI Z535.4-2007 ANSI A14.2-2007 AS 3868-1991

Alcance e Dimensões RotorStep GK

Degraus	Altura máxima do Deck		Limite de alcance rebaixada		Extremidade elevada		Comprimento do conjunto	
6	1620mm	63.7in	980mm	38.5in	1680mm	66.1in	931mm	36.6in

