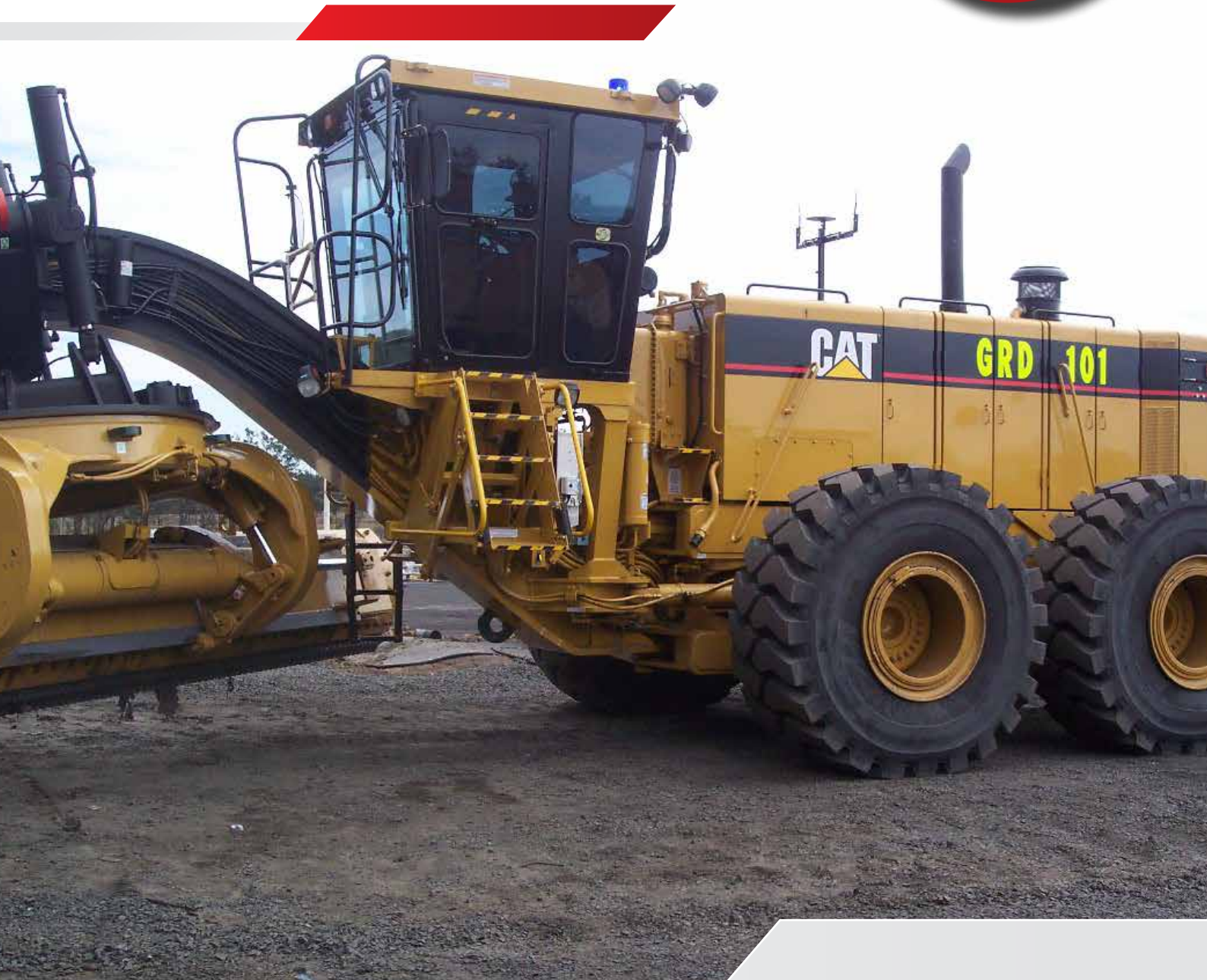


EL-24H

El sistema de acceso de Escalera eléctrica Safe-Away® EL-24H ha sido diseñado específicamente para brindar un acceso seguro y conveniente para los operadores y el personal de mantenimiento que accede a las motoniveladoras CAT 24H.

Sin necesidad de contar con un generador hidráulico, la escalera eléctrica se alza a una posición segura cuando el vehículo se encuentra en movimiento. Las escaleras son fáciles de instalar y utilizan un sistema de control a bordo sencillo que no compromete las funciones de seguridad que se espera de los Sistemas de acceso Safe-Away®.

Fácil de
operar y a
un precio
conveniente



Seguridad y eficiencia

La escalera Safe-Away® EL-24H ha sido diseñada específicamente para brindar las siguientes funciones:

- Una escalera de 62° que ofrece un acceso y egreso seguro mientras se portan herramientas.
- Un diseño para poder alzarla de manera segura mientras el vehículo está en movimiento.
- Pasamanos fijos para brindar tres puntos de contacto.
- Instalación fácil.
- Bajo mantenimiento.
- Sin hidráulica.
- Diseños compactos.
- Seguras y fáciles de usar.
- Rentables y económicas.



Características de la escalera



- **Luz de abordaje y kit de arnés de cables.**
La luz de abordaje permanecerá encendida por un período ajustable/preestablecido.

- **Pantalla táctil** en cabina que controla las funciones de alzamiento y descenso de la escalera con una pantalla que indica el estado de carga de las baterías.
- El **DVC710** es el control maestro para la entrada/salida de la escalera eléctrica y se ubica con el **Módulo de control eléctrico (ECM)**.
- El DVC710 está encapsulado en la **caja de acero inoxidable** del ECM para resistir los entornos operativos con condiciones ambientales difíciles.
- Un **sistema de seguridad del freno de mano** brinda protección adicional al garantizar que la escalera se alce automáticamente cuando se suelta el freno de mano.
- Las escaleras funcionan con **baterías**. El suministro de energía principal del equipo recarga estas baterías cuando el equipo anfitrión está en uso.



Funciones del EMC

- El **estado de la carga** se regula con el DVC710.
- La **tensión operacional** es 24 VCC con un consumo de corriente máximo de 12A.
- El DVC710 tiene su propia Red de área de controlador (CAN) que utiliza el Controlador en cabina.
- El sistema es **compatible con todos los componentes CAN-BUS** y J1939.
- Protección de polaridad inversa.
- Indicador LED de estado.



Diseñada para ajustarse a su flota

Este mecanismo de retracción de la **Escalera Safe-Away® EL-24H** consta de brazos de conexión, que permiten bajar la escalera para plegarla contra la sección superior.

La Escalera EL-24H tiene las siguientes características:

- Montaje de la escalera y pasamanos.
- Accionador eléctrico de 24 V.
- Pasadores de montaje especialmente diseñados para ajustarse a la motoniveladora CAT 24H.
- Como otro complemento de seguridad existe un interruptor de seguridad en la puerta que está conectado a la puerta de la cabina para asegurar que la escalera no funcione cuando la puerta esté abierta.



Escalera CAT EL-24H en posición replegada. Esta imagen muestra las abrazaderas de montaje especializadas.

La imagen de la izquierda muestra a la Escalera eléctrica EL-24H en la posición extendida. Desde este ángulo se puede ver claramente la Luz de abordaje.

Elementos adicionales opcionales

1. Kit del panel de control de alzamiento y descenso adicional



Un panel de control montado de manera remota para permitir la operación de alzamiento y descenso desde afuera de la cabina del vehículo o a una posición accesible desde el nivel del suelo. Se ubica dentro de una carcasa protectora de aluminio.



2. Se puede incorporar una **Parada de emergencia** para detener la escalera en cualquier punto del ciclo de alzamiento/descenso. El movimiento se puede restablecer presionando un botón direccional.

3. Un Kit de alarma auditiva

se activará al presionar el interruptor direccional de arriba o abajo.



4. Se puede utilizar un Kit de inhibición

opcional para controlar las funciones del vehículo como (pero sin limitarse a) giro y propulsión en excavadoras, propulsión en camiones de dirección eléctrica e inhibición de la hoja en las motoniveladoras.



5. Operación momentánea

Los sistemas de acceso Safe-Away® se pueden suministrar con operación momentánea.

Especificaciones

La Escalera Safe-Away® se ha diseñado y fabricado para cumplir con las secciones pertinentes de las siguientes normas:
SAE J185_200305 ISO 2867:2011 ANSI Z535.4-2007 ANSI A14.2-2007 AS 3868-1991 AS 5327:2019 AS 1657-2013

Dimensiones de la EL-24H

Peldaños	Altura máxima de la plataforma		Límite de alcance descendido		Espacio mínimo desde el suelo en posición alzada		Extremidad alzada	
9	2404mm	94,6pulg	1331mm	52,4pulg	1195mm	47,0pulg	969mm	38,1pulg

