

# Herramientas del Montacargas de Protectores Herramienta de Precisión en A para CAT (N° de pieza TL10022)

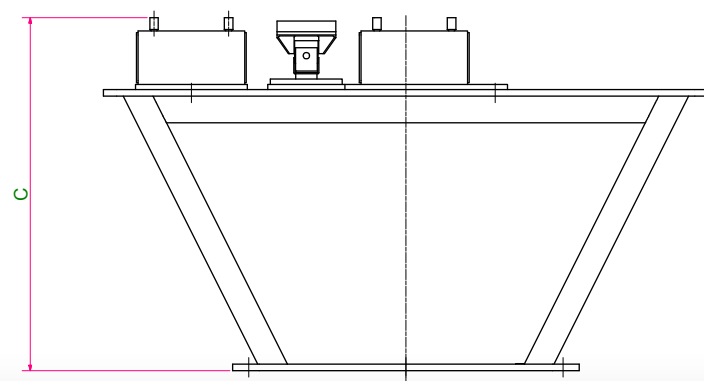
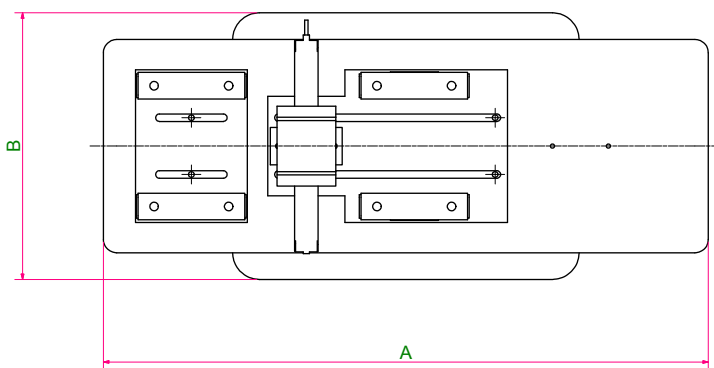
La herramienta de precisión en A para CAT de Trilift® está diseñada para el retiro del pasador de conexión en A y los bloques de montaje que conectan la espoleta al chasis en la mayoría de los camiones CAT. Una vez que se han retirado los pernos, la espoleta se baja al riel del chasis. Luego se ubica una herramienta de precisión en A para CAT de Trilift® para el retiro y la instalación segura de 2 bloques de montaje y un pasador de conexión en A.

El método de instalación y retiro actual puede convertirse en una operación difícil cuando el pasador y los bloques de montaje son pesados y el entorno de trabajo es confinado. La nueva Herramienta de alzamiento de pasador en A complementa la gama de Jigs de Montacargas de Protectores Trilift®.

**Nota: no es adecuada para camiones CAT 793F.**

## Datos de operación clave

Límite de la Carga de Trabajo	400 kgs	881 lbs
Peso de tara	100 kgs	220 lbs



**Trilift**<sup>®</sup>

Equipo de apoyo para el mantenimiento

## Características

- Elimina la manipulación manual
- Se integra con el Montacargas de Protectores Trilift®
- Inclinación ajustable

El Jig de la Herramienta de Precisión en A para CAT cumple con las siguientes normas:

- AS 3990:1993 Acería de equipo mecánico.
- AS/NZS 1554.1:2011 Soldadura de acero estructural.
- AS 1163:2009 Secciones ahuecadas de acero estructural.
- AS/NZS 1594:2002 Productos planos de acero laminado en caliente.
- AS/NZS 3678:2011 Placas laminadas en caliente, placas y losas de piso.
- AS/NZS 3679.1:2010 Barras y secciones laminadas en caliente.
- AS/NZS 1252:1996 Pernos de acero de alta resistencia con tuercas y arandelas asociadas para la ingeniería estructural.

## Dimensiones clave (aproximadamente)

A	Longitud	1.135 mm	45 pulg
B	Ancho	500 mm	20 pulg
C	Altura	662 mm	26 pulg

