

Trilift

Equipo de apoyo para el mantenimiento

Montacargas para transmisiones de CAT 797

El Montacargas para transmisiones de CAT 797 es un montacargas Trilift® especializado, diseñado para asistir en el retiro y la instalación de transmisiones de CAT 797 sin tener que retirar la tolva del camión.

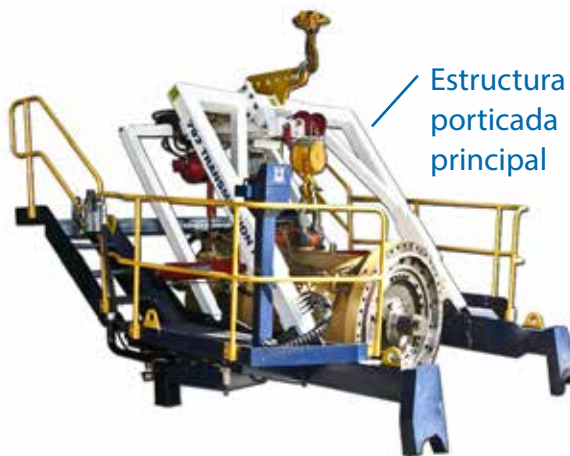
Cambie una transmisión de manera segura en un turno



Un activo valioso para mejorar la seguridad y la eficiencia en todos los talleres de minería y movimiento de tierra.

Brindamos una mejor seguridad y eficiencia a través de la innovación

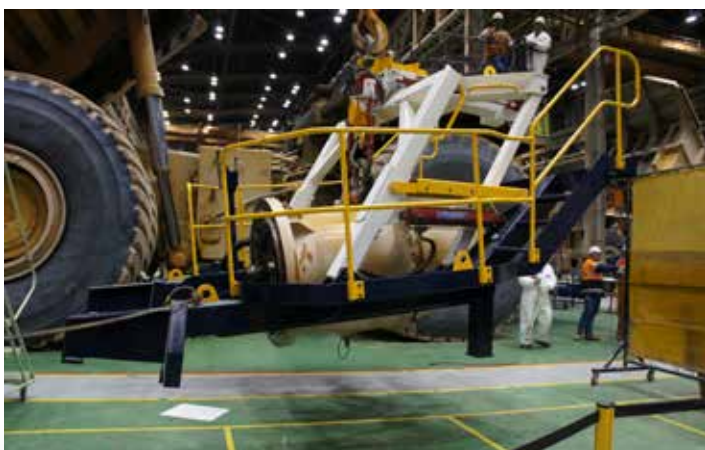
www.hedweld.com.au



Características

- El Montacargas para transmisiones de Cat 797 Trilift® está disponible en dos modelos:
 - Diesel: (N° de pieza TL12004) que se acciona con un motor diesel con clasificación de contaminación Nivel IV incorporado que impulsa la bomba hidráulica.
 - Neumático/hidráulico: (N° de pieza TL12003).
- Incluye:
 - Estructura de transporte (N° de pieza TL12090).
 - Cabrestante hidráulico con válvula de límite y freno.
 - Parada de emergencia.
 - Una escalinata y rieles de seguridad para permitir el acceso seguro al personal desde la plataforma del camión.
 - Válvulas de compensación en todos los cilindros hidráulicos.

La estructura principal porticada del Montacargas para transmisiones de CAT 797 se extiende (hacia la parte posterior del camión) para permitir la conexión del cabrestante al adaptador de retiro de la transmisión. Cuando se ha retirado y cabestrado la transmisión en la estructura principal porticada se retrae (hacia la parte delantera del camión) para permitir que el montacargas, junto con la transmisión, se alcen hacia afuera del chasis y se ubiquen en el piso del taller utilizando el puente grúa.



Funciones

- Funciones hidráulicas del montacargas:
 - o Alzamiento/descenso del cabrestante
 - o Extensión/repliegue del brazo de grúa
 - o Inclinación/giro a la izquierda
 - o Inclinación/giro a la derecha

Estructura de transporte conveniente

La Estructura de transporte del Montacargas para transmisiones depara CAT 797 Trilift® (N° de pieza TL12090) permite que una transmisión para CAT 797 se mueva de manera segura, con una grúa horquilla, fuera del entorno del taller.

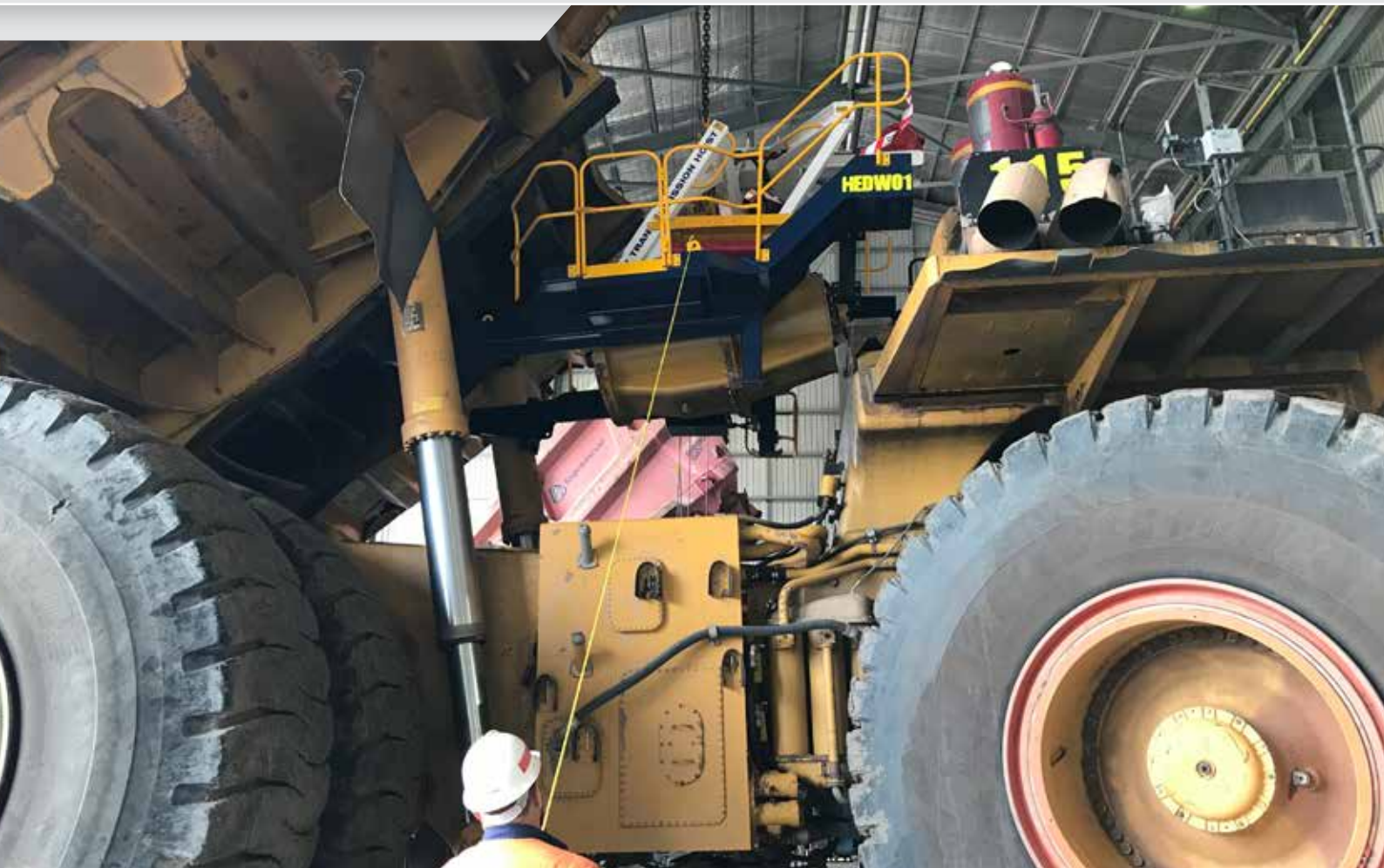
La Estructura de transporte también se puede utilizar para transportar un Montacargas para transmisiones de CAT 797 en dos (2) mitades que se ajusta en un container de 20 pies para el transporte por vía terrestre o marítima.



Control preciso

Hedweld ha desarrollado el Montacargas para transmisiones de CAT 797 para darle al operador un control y movimiento preciso. Los controles fáciles de usar tienen un control proporcional de las válvulas hidráulicas, lo que le brinda al operador una sensación real y una precisión milimétrica perfecta. Al utilizar los controles ubicados en la plataforma el operador contará con una mayor visibilidad y se retira de la zona de peligro.





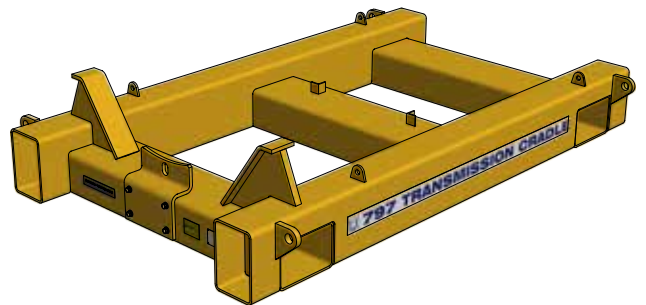
Beneficios de seguridad y ahorro

- Proporciona un entorno de trabajo más seguro para que todo el personal de mantenimiento preste asistencia a los talleres de mantenimiento de la mina y lograr el cero daño.
- Permite que se utilicen todas las áreas de los talleres para maximizar la eficiencia del taller.
- Reduce la cantidad de personal necesario para realizar labores de mantenimiento y los deja disponibles para otras labores.
- Con la introducción del Montacargas para transmisiones de CAT 797, disminuirá el tiempo de mantenimiento de sus equipos. Esto significa que sus equipos pasarán menos tiempo en el taller y más tiempo removiendo cubiertas y minerales.
- Elimina la necesidad de retirar la tolva basculante.
- No se requieren grúas móviles durante el retiro/instalación.

Equipo opcional:

CUNA PARA TRANSMISIONES (N° de pieza. TL12108)

La Cuna del Montacargas para transmisiones de CAT 797 Trilift® permite que las transmisiones de CAT 797 se almacenen mientras no estén en uso o que se transporten hacia y desde el Montacargas para transmisiones de CAT 797 durante el proceso de cambio.



En Hedweld tenemos la visión de que todas las áreas del taller se utilicen de manera eficiente, mediante herramientas especializadas especialmente desarrolladas para la manipulación de componentes con el propósito de:

minimizar las lesiones en el lugar de trabajo y maximizar la disponibilidad.

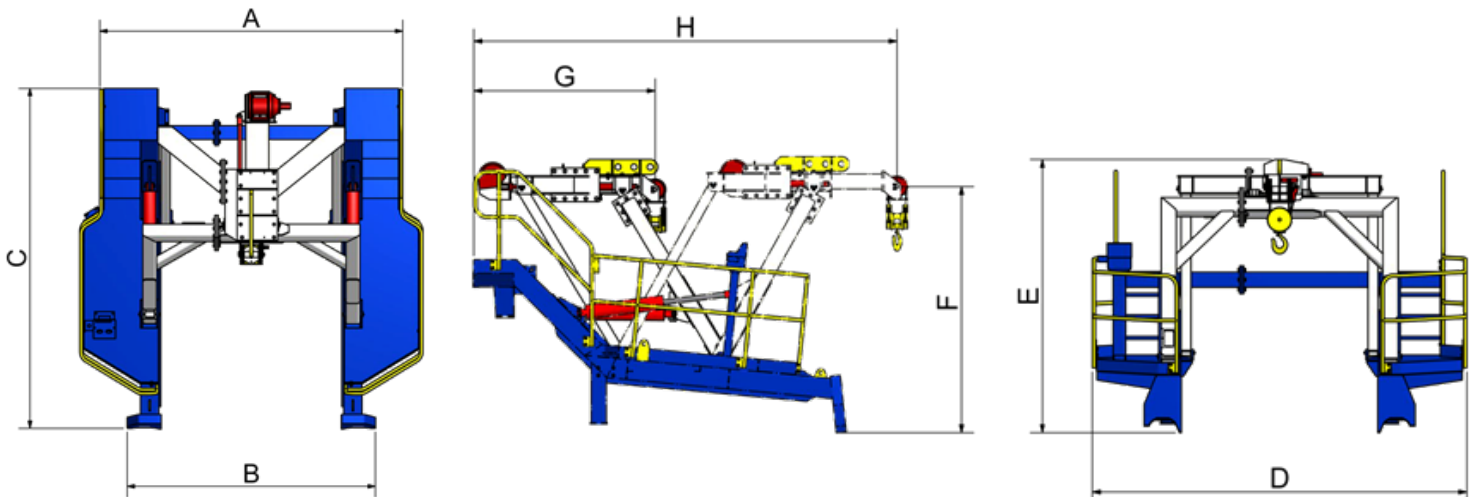
Especificaciones

El Montacargas para transmisiones de CAT 797 Trilift® cumple con las siguientes normas:

- AS 3990:-1993 Acería de equipo mecánico.
- AS/NZS 1554.1:2011 Soldadura de acero estructural
- AS 1418.12002 Grúas, montacargas y cabrestantes
- AS/NZS 1163:2009 Secciones ahuecadas de acero estructural
- AS/NZS 1594:2002 Productos planos de acero laminado en caliente
- AS/NZS 3678:2011 Acero estructural
- AS/NZS 3679.1:2010 Barras y secciones laminadas en caliente
- AS/NZS 1252:1996 Pernos de acero de alta resistencia con tuercas y arandelas asociadas para la ingeniería estructural

Soporte para Transmisión Trilift® CAT 797

El Montacargas para Transmisión CAT 797 de Trilift® está diseñado para funcionar junto con un soporte de transmisión (que se muestra a continuación) - WLL nominal de 8T. Esto se incluye con pedidos nuevos o se puede comprar por separado (*Part No. TL12007*).



Dimensiones clave

A	Ancho posterior	3.280 mm	129 pulg
B	Ancho frontal	3.688 mm	145 pulg
C	Longitud total	3.695 mm	145 pulg
D	Ancho total	3.716 mm	146 pulg
E	Altura total	2.725 mm	107 pulg
F	Altura del cabrestante	2.454 mm	97 pulg
G	Portal replegado	1.800 mm	71 pulg
H	Portal extendido	4.200 mm	165 pulg

Datos de operación clave

Límite de la carga de trabajo	8.000 kg.	17.600 lbs
Peso de tara (Neumático)	2.800 kg.	6.173 lbs
Peso de tara (Diesel)	3.200 kg.	7.055 lbs
Capacidad del cabestrante	2.500 kg.	5.500 lbs
Sistema de energía	diesel/hidráulico	-
Presión de descarga hidráulica	165 bar	2.393 psi
Cuna para transmisiones (opcional)	630 kg.	1.390 lbs