

Montacargas de Protectores

El Montacargas de Protector Modelo DT de Trilift[®] (N° de pieza TL10023) ha sido diseñado y fabricado para el retiro fácil y seguro del protector de los dozers, niveladoras de arrastre, etc., en áreas de terreno difícil como en las plataformas de lavado húmedas y en los suelos desnivelados de los talleres.



¿Por qué necesita un Montacargas de Protectores de Trilift®?

Todos sabemos que la seguridad en la industria minera es fundamental y que, por lo tanto, los antiguos métodos para el retiro de componentes de vehículos ya no resultan adecuados. Tradicionalmente, el personal de mantenimiento utilizaría una grúa móvil, una cadena y una correa para retirar un protector de un vehículo, y esta práctica es peligrosa y en ocasiones mortal.

Hedweld Trilift diseñó y fabricó el Montacargas de Protectores para el retiro seguro y fácil de los protectores de los dozers, niveladoras de arrastre, etc., en áreas de terreno difícil como en las plataformas de lavado húmedas y en los suelos rígidos de los talleres.

El Montacargas de Protectores modelo DT tiene dos ruedas guía de 250 mm de diámetro en el extremo para lograr un movimiento más fácil en el suelo rígido de un taller. Una rueda de caucho de 300 mm activada por un motor hidráulico en el otro extremo del equipo garantiza que se logre una tracción óptima.



La placa superior del Montacargas de Protectores viene previamente perforada para aceptar una amplia gama de jigs Trilift® específicos para componentes y otras herramientas especializadas, lo que hace que esta herramienta sea bastante versátil para retirar pequeños componentes de vehículos de fabricante original. Incluyen:

- Jig de inclinación (N° de pieza TL10006)
- Herramienta de precisión en A para CAT 793 (N° de pieza TL10022)
- Jig para bombas (N° de pieza TL10021)
- Herramienta de balance de componentes (N° de pieza TL11001)

Las hojas de especificaciones se encuentran disponibles para estos jigs.



Lo que indicaron nuestros clientes al preguntarles sobre el Montacargas de Protectores Trilift®:

*“El Montacargas de Protectores nos ha proporcionado una mayor seguridad y ocupa menos tiempo en el retiro de nuestros protectores. Antes, cuando utilizábamos la cadena/correa no había manera de saber cuándo se podía cortar la correa al ajustarla con el puente grúa. Además, el puente grúa se mueve mucho, lo que dificulta lograr un ajuste firme o una tensión precisa y controlada de la cadena. Debido a que las cadenas no se estiran ni ceden, podrían cortarse en cualquier momento si nuestro personal no es cuidadoso”.
Con la herramienta de Hedweld, “tenemos un control más preciso y mucho más seguridad”.*
Verlyn Cook, Supervisor de Mantenimiento de Minas de Simplot Phosphates LLC.



Características y beneficios

- Operación autopropulsada de una sola persona; más eficaz.
- Fácil maniobrabilidad en suelos rígidos.
- Acceso de bajo perfil conveniente a la parte inferior del dozer.
- La estructura está diseñada para garantizar que el Protector se pueda retirar sin alzar el vehículo; ahorra tiempo.
- Altura ajustable de 285 mm a 1.100 mm.
- Giro de 360° de la tornamesa para una ubicación precisa de la bandeja.
- Operación de aire sobre hidráulica para conectarse rápidamente al suministro de aire de los talleres.
- Capacidad de alzamiento máxima de 700 kg para garantizar la estabilidad al sostener un protector.
- Puede descender de manera segura un Protector lleno de residuos con una masa total de 1.400 kg.
- Cuenta con resortes de soporte ajustados a un mango de la barra en T para reducir la fatiga del operador.

Sentido común

El Montacargas de Protectores Trilift® es uno de los productos de mayor venta de Hedweld simplemente porque aplica el sentido común a un problema de larga data.

Al usar esta herramienta con sus jigs asociados, el mantenimiento de los vehículos de minería o movimiento de tierra es más seguro y se hace en menos tiempo, con menos espacio y de manera más eficiente.

Lo que indicaron nuestros clientes al preguntarles sobre el Montacargas de Protectores Trilift®:

“El Montacargas de Protectores es mucho más estable y nos sentimos confiados y seguros cuando lo usamos. No solo estaba involucrado el factor de seguridad, pero además la estabilidad de la máquina al retirar el Protector”.
Darren, mecánico de Hibbing Taconite.

En Hedweld tenemos la visión de que todas las áreas del taller se utilicen de manera eficiente, mediante herramientas especializadas especialmente desarrolladas para la manipulación de componentes con el propósito de:

minimizar las lesiones en el lugar de trabajo y maximizar la disponibilidad.

Especificaciones

El Montacargas de Protectores Trilift® cumple con las siguientes normas:

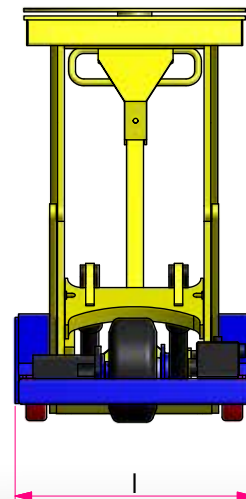
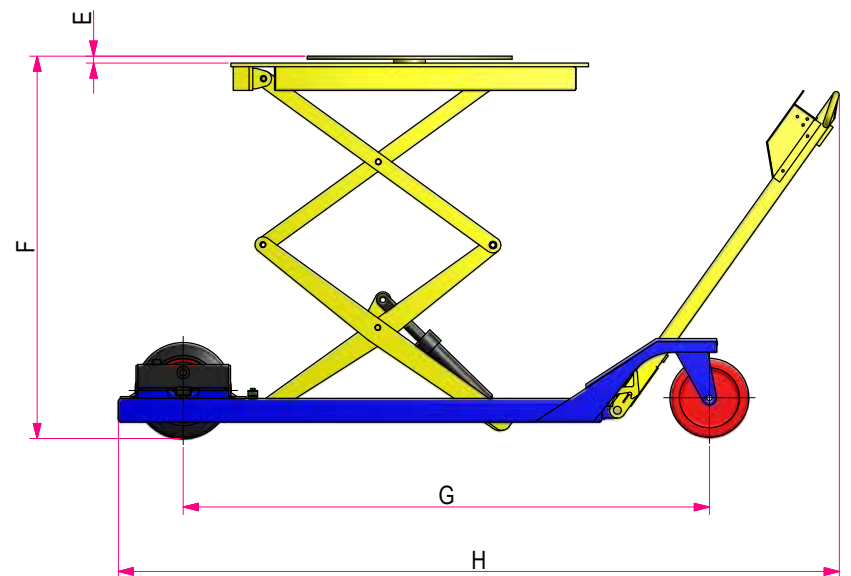
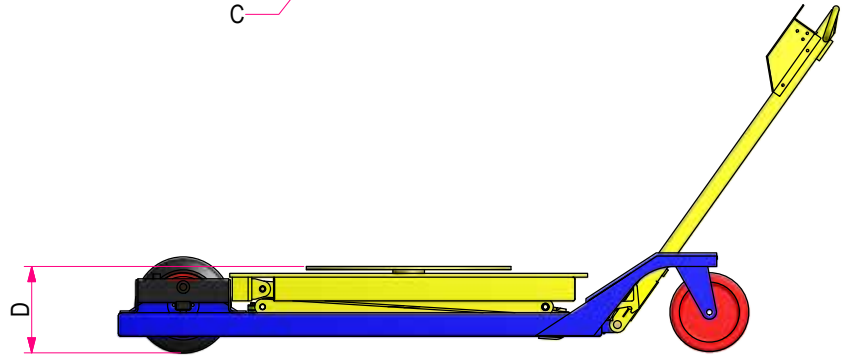
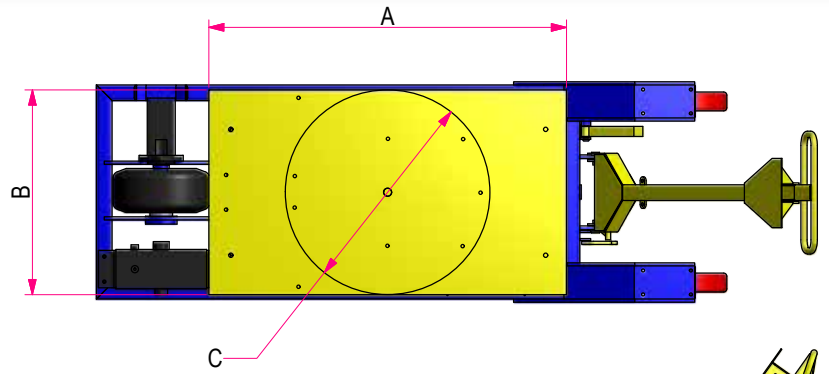
- AS 3990:1993 Acería de equipo mecánico.
- AS/NZS 1554.1:2011 Soldadura de acero estructural.
- AS 1163:2009 Secciones ahuecadas de acero estructural.
- AS/NZS 1594:2002 Productos planos de acero laminado en caliente.
- AS/NZS 3678:2011 Placas laminadas en caliente, placas y losas de piso.
- AS/NZS 3679.1:2010 Barras y secciones laminadas en caliente.
- AS/NZS 1252:1996 Pernos de acero de alta resistencia con tuercas y arandelas asociadas para la ingeniería estructural.

Dimensiones clave

A	Longitud de la mesa	1.136 mm.	45 pulg
B	Ancho de la mesa	650 mm.	25 pulg
C	Diámetro de la tornamesa	650 mm.	25 pulg
D	Altura descendida	274 mm.	11 pulg
E	Altura de la tornamesa	22 mm	1 pulg
F	Altura elevada	1.214 mm.	48 pulg
G	Centros de rueda	1.671 mm.	66 pulg
H	Longitud total	2.289 mm.	90 pulg
I	Ancho total	700 mm.	28 pulg

Datos de operación clave

Límite de la carga de trabajo	700 kgs	1.540 lbs
Peso de tara	470 kgs	774 lbs
Velocidad de desplazamiento	3,2 m/min	10,5 pies/min
Capacidad del tanque de aceite hidráulico	2,4L aprox.	0,63 gal
Motor	Motor de aire 1/3 hp	
Presión de aire nominal	6,9 bar	100 psi



Herramientas del Montacargas de Protectores Jig de Inclinación

(N° de pieza TL10006)

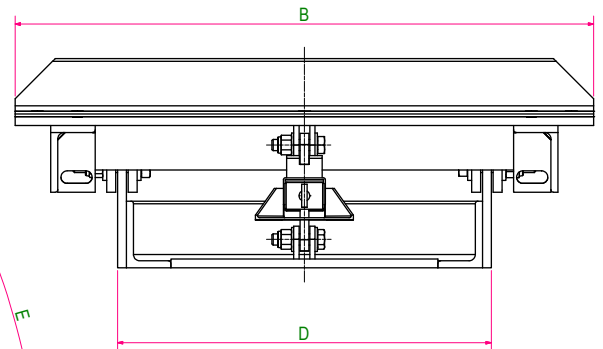
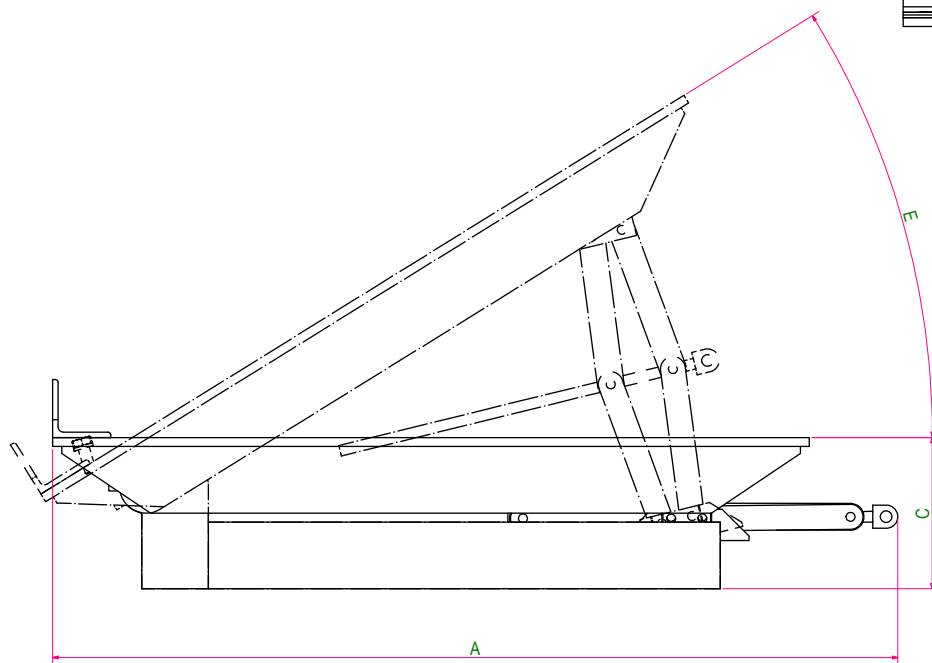
Para permitir que algunos protectores y cárters tengan una base giratoria, Hedweld ha desarrollado un jig que se atornilla a la tornamesa del Montacargas de Protectores Trilift® para permitir que su alzamiento y descenso sean más seguros. El dispositivo tiene una estructura abisagrada, que se alza o baja para variar el ángulo, mediante el uso de un accionador con tornillo.

Datos de operación clave

Límite de la carga de trabajo	700 kg	1.543 lbs
Peso de tara	90 kg	198 lbs

Dimensiones clave

A	Longitud	950 mm	37 pulg
B	Ancho	650 mm	26 pulg
C	Altura	170 mm	7 pulg
D	Ancho estructura base	420 mm	17 pulg
E	Ángulo de inclinación	32 grados	-



El Jig de inclinación cumple con las siguientes normas:

- AS 3990:1993 Acería de equipo mecánico.
- AS/NZS 1554.1:2011 Soldadura de acero estructural.
- AS/NZS 3678:2011 Placas laminadas en caliente, placas y losas de piso
- AS/NZS 3679.1:2010 Barras y secciones laminadas en caliente.
- AS/NZS 1163:2009 Secciones ahuecadas de acero estructural formadas en frío.
- AS/NZS 1252:1996 Pernos de acero de alta resistencia con tuercas y arandelas asociadas para la ingeniería estructural.

Herramientas del Montacargas de Protectores Herramienta de Precisión en A para CAT 793 (N° de pieza TL10022)

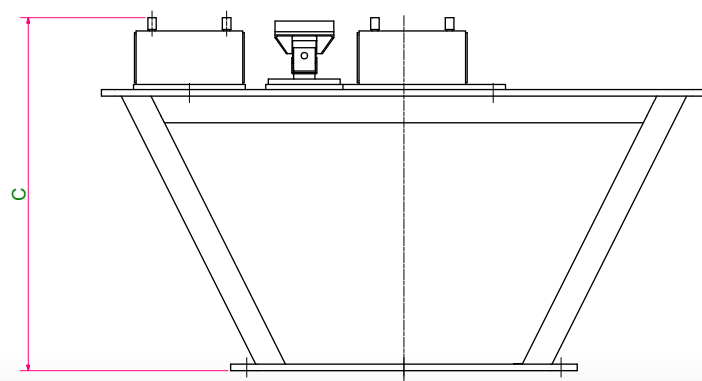
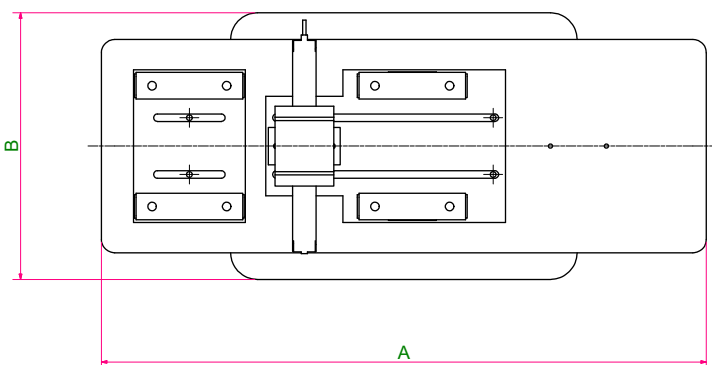
La herramienta de precisión en A para CAT 793 de Trilift® está diseñada para el retiro del pasador de conexión en A y los bloques de montaje que conectan la espoleta al chasis en la mayoría de los camiones CAT. Una vez que se han retirado los pernos, la espoleta se baja al riel del chasis. Luego se ubica una herramienta de precisión en A para CAT 793 de Trilift® para el retiro y la instalación segura de 2 bloques de montaje y un pasador de conexión en A.

El método de instalación y retiro actual puede convertirse en una operación difícil cuando el pasador y los bloques de montaje son pesados y el entorno de trabajo es confinado. La nueva Herramienta de alzamiento de pasador en A complementa la gama de Jigs de Montacargas de Protectores Trilift®.

Nota: no es adecuada para camiones CAT 793F.

Datos de operación clave

Límite de la Carga de Trabajo	400 kgs	881 lbs
Peso de tara	100 kgs	220 lbs



Trilift[®]

Equipo de apoyo para el mantenimiento

Características

- Elimina la manipulación manual
- Se integra con el Montacargas de Protectores Trilift®
- Inclinación ajustable

El Jig de la Herramienta de Precisión en A para CAT 793 cumple con las siguientes normas:

- AS 3990:1993 Acería de equipo mecánico.
- AS/NZS 1554.1:2011 Soldadura de acero estructural.
- AS 1163:2009 Secciones ahuecadas de acero estructural.
- AS/NZS 1594:2002 Productos planos de acero laminado en caliente.
- AS/NZS 3678:2011 Placas laminadas en caliente, placas y losas de piso.
- AS/NZS 3679.1:2010 Barras y secciones laminadas en caliente.
- AS/NZS 1252:1996 Pernos de acero de alta resistencia con tuercas y arandelas asociadas para la ingeniería estructural.

Dimensiones clave (aproximadamente)

A	Longitud	1.135 mm	45 pulg
B	Ancho	500 mm	20 pulg
C	Altura	662 mm	26 pulg



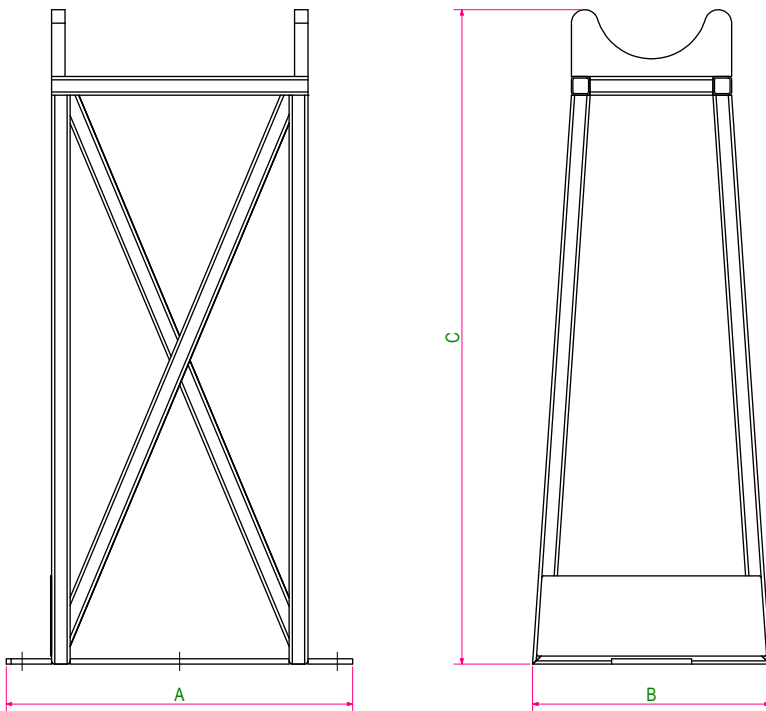
Herramientas del Montacargas de Protectores

Jig para Bombas (N° de pieza TL10021)

El Jig para bombas Trilift® ha sido desarrollado para asistir en el retiro y la instalación de bombas hidráulicas debajo de camiones de minería de gran tamaño, como por ejemplo, bombas de dirección y alzamiento.

Datos de operación clave

Límite de la Carga de Trabajo	400 kgs	881 lbs
Peso de tara	27 kgs	59 lbs



Dimensiones clave (aproximadamente)

A	Longitud	650 mm	26 pulg
B	Ancho	445 mm	18 pulg
C	Altura	1.225 mm	48 pulg

Trilift[®]

Equipo de apoyo para el mantenimiento

Características

- Elimina la manipulación manual
- Se integra con el Montacargas de Protectores Trilift®

El Jig para Bombas Trilift® cumple con las siguientes normas:

- AS 3990:-1993 Acería de equipo mecánico.
- AS/NZS 1554.1:2011 Soldadura de acero estructural.
- AS/NZS 3678:2011 Placas laminadas en caliente, placas y losas de piso.
- AS/NZS 3679.1:2010 Barras y secciones laminadas en caliente.
- AS/NZS 1163:2009 Secciones ahuecadas de acero estructural formadas en frío.
- AS/NZS 1252:1996 Pernos de acero de alta resistencia con tuercas y arandelas asociadas para la ingeniería estructural.



Herramientas del Montacargas de Protectores

Herramienta de Balance de Componentes

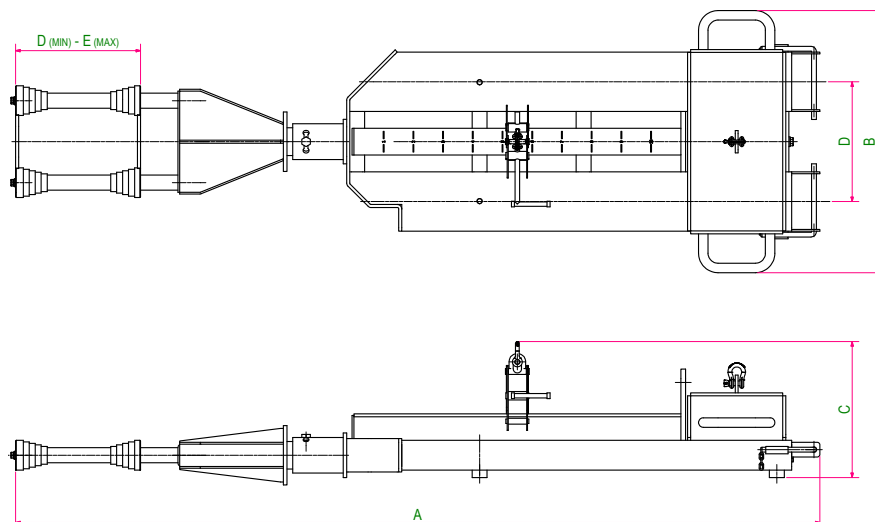
(N° de pieza TL11001)

La Herramienta de balance de componentes de Trilift® ha sido desarrollada para asistir en el retiro de componentes como los rodillos de los dozer, ejes de camiones de transporte y cubiertas de inspección. La Herramienta de Balance de componentes Trilift® se monta fácilmente en la parte superior del Montacargas de Protectores Trilift® y es una excelente adición a las herramientas existentes.

La Herramienta de Balance de Componentes Trilift® incluye un Adaptador de Rodillo Guía (N° de pieza HW75363) para asistir en el retiro de rodillos guía. Este adaptador se puede ajustar fácilmente para adecuarse a una amplia gama de rodillos guía. Los espaciadores rojos ajustables permiten que los rodillos se ubiquen de manera precisa en el adaptador para un retiro fácil. El adaptador de Rodillo Guía Trilift® también permite un ajuste del ángulo de 30°.



La Herramienta de Balance de Componentes Trilift® incluye un Adaptador de Eje (N° de pieza HW75366) para asistir en el retiro de ejes.



Equipo de apoyo para el mantenimiento

Características

- 3 métodos de manipulación:
 - Montacargas de Protectores Trilift®
 - Grúa
 - Grúa horquilla
- Elimina la manipulación manual
- Ajustable para una gama de componentes de varios pesos

Datos de operación clave

Límite de la Carga de Trabajo	300 kgs	661 lbs
Peso de tara	500 kgs	1102 lbs

La Herramienta de Balance de Componentes cumple con las siguientes normas:

- AS 3990:-1993 Acería de equipo mecánico.
- AS/NZS 1554.1-2011 Soldadura de acero estructural.
- AS 1418.1-2002 Grúas, montacargas y cabestrantes.
- AS 1163- Secciones ahuecadas de acero estructural.
- AS/NZS 1594 Productos planos de acero laminado en caliente.
- AS/NZS 3679 Acero estructural.

Dimensiones clave

A Longitud	2.706 mm	107 pulg
B Ancho	882 mm	35 pulg
C Altura	458 mm	18 pulg
D Ancho de la abertura para la grúa horquilla	403 mm	16 pulg
E Min deslizador ajustable	215 mm	8 pulg
F Máx. deslizador ajustable	545 mm	21 pulg